

パソコン工房 AKIBA STARTUPにて
離れた場所からスイッチをオン・オフできるIoTロボット
「Switch Bot(スイッチボット)」の展示・実演を開始！

パソコン工房 AKIBA STARTUP



※画像はイメージです。

株式会社ユニットコム（代表取締役：端田 泰三、本社：大阪市浪速区）は、パソコン工房 AKIBA STARTUP(アキバスタートアップ)にて、「株式会社FUGU INNOVATIONS JAPAN」がクラウドファンディングサイト「Makuake」にて支援を募集している”遠隔でスイッチオン・オフできるIoTロボット”「Switch Bot(スイッチボット)」を 1月19日(金)より展示致しました。

【製品概要】

Switch Bot（スイッチボット）は、さまざまな形状のスイッチやボタンを離れた場所からオン／オフできる、とても便利な小型IoTロボットです。Switch Botにはスイッチを押すためのロボットアームがついており、Bluetoothで接続されたスマートフォンなどでコントロールできます。



クラウドファンディングサイト 「Makuake」にて
支援を募っています！1月30日まで！



Switch Bot（スイッチボット）のクラウドファンディングは、2018年1月30日（火）までの期間限定でクラウドファンディングサイト「Makuake」にて実施します。製品一点を販売予定価格の最大30%OFF、税込3,486円で購入できる「限定早割」プランなどをご用意しております。

<https://www.makuake.com/project/switch-bot/>

パソコン工房 AKIBA STARTUP にて展示中

実際にSwitch Bot（スイッチボット）をお客様にご体験頂ける場として、パソコン工房 AKIBA STARTUPにて展示しております。

https://www.pc-koubou.jp/akiba_startup/item/switch_bot.php

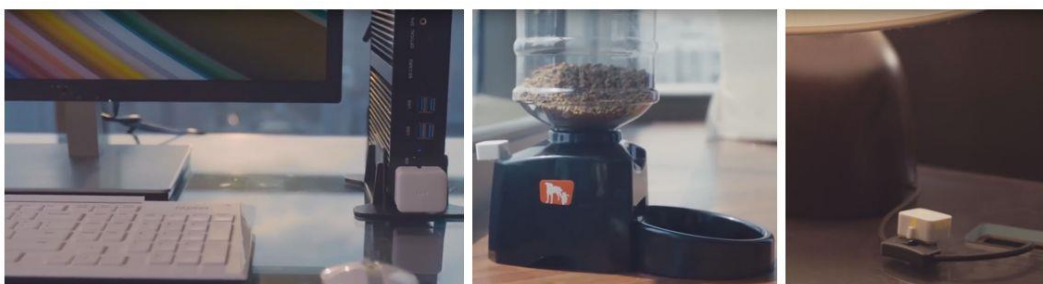
【製品特徴】

■様々な家電・情報機器にリモコン機能を追加でき、簡単・手軽に使用可能。

Switch Botを使えば、リモコン機能の無い家電のスイッチに簡単に後付けでリモコン機能を追加することができます。生活に合わせて活用すれば、既にある機器をより便利に使う事ができます。

たとえば・・・

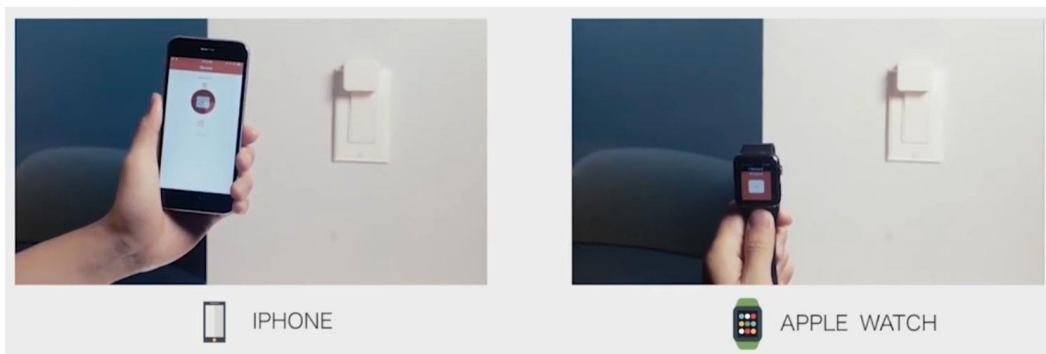
- ・パソコンの電源を家の中の離れた場所からオンすることができます。
- ・外出先からペットに必要な分だけエサを与えることができます。（別売りのSwitch Hubが必要）
- ・夜寝るときにベッドに入ってから、スマホで照明を消すことができます。



Switch Bot は様々な家電・情報機器などのスイッチに対応し、手軽に使用できます。取り付けは付属の3M VHBテープでスイッチ周辺に張り付けるだけでとても簡単です。もちろん今まで通りに手でスイッチをオン/オフすることも出来ます。

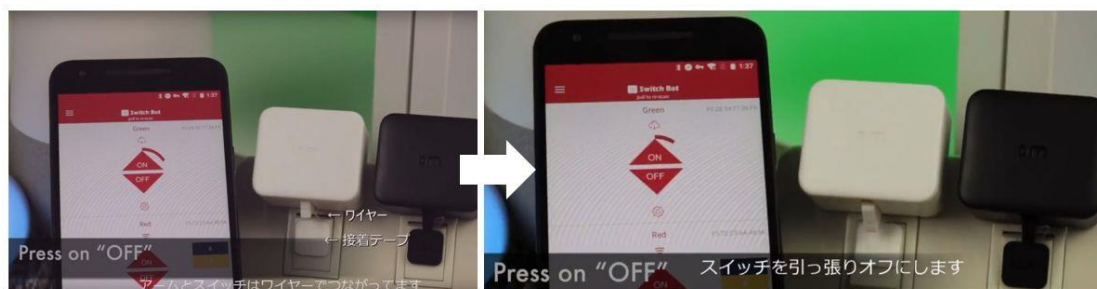


接続するにはスマホから専用アプリを起動するだけです。あとは、周囲のSwitch Botを探して自動的にペアリングしアプリ上に操作画面を表示してくれます。複雑なペアリング設定は必要ありません。
※専用アプリはApple App StoreまたはGoogle Playから無料でダウンロードできます。



■シーソースイッチのオン・オフも可能！

付属のツール（スイッチに貼り付けるステッカー+ワイヤー）を使用すればシーソースイッチでも引っ張ってオフにすることができます。



■別売りの Switch Hubを使えばwifiから接続可能

別売りの Switch Hubを使用するとインターネット経由で外出先からも自宅のSwitch Botを操作する事ができます。たとえば、Switch Hubを活用して以下のような使い方もできます。

- ・ 外出先からエアコンのスイッチをオン。帰宅した時には部屋の温度を適温にできます。
- ・ 留守中の防犯のため夜は部屋の明かりを付け、就寝時間に明かりを消したりすることができます。
- ・ 外出先からパソコンの電源をオンにすることができます。



また、複数のSwitch Botを使用している場合は、Switch HubはそれぞれのSwitch BotとBluetooth接続して、まとめてWiFi経由でインターネットへ接続する事ができます。

■スマートスピーカーやその他のIoT機器との連携が可能。

Switch Botは、TwitterやFacebookなどの様々なWebサービスを連携できるWebサービス「IFTTT」に対応。（Switch Hubが必要です。）「IFTTT」に対応したスマートスピーカーと連携すればスマートフォンでの操作が不要になり、話しかけるだけでスイッチオン・オフの操作ができるようになります。

また、その他のIoT機器とも「IFTTT」を通して連携させることができます。例えば、人が通ったら廊下の明かりを点ける、暗くなったら玄関の明かりを点けるなどの活用方法があります。



AIスピーカーや複数のWEBサービスを連携させて利用することができます

■使い勝手の良いその他の機能

- ・タイマー機能
- ・設定した曜日、時間にロボットアームをオープンまたはクローズさせることがで

きます。おやすみタイマーに使うこともできます。

・グループ化機能・・複数のSwitch Botをグループ化し、1回の操作で複数のSwitch Botを同時に動かす事ができます。1回の操作で玄関と廊下の照明を同時に点ける事などの用途に活用可能です。

・Bluetoothメッシュ機能・・複数のSwitch Bot同士を接続してSwitch Botを中継器として使用する事ができます。これによりBluetoothの最大通信距離 80mを超えてSwitch Botをコントロールすることができます。

たとえば工場などの電波の届きにくい広い場所でSwitch Botを配置すれば、工場内のどの場所からも操作することができます。



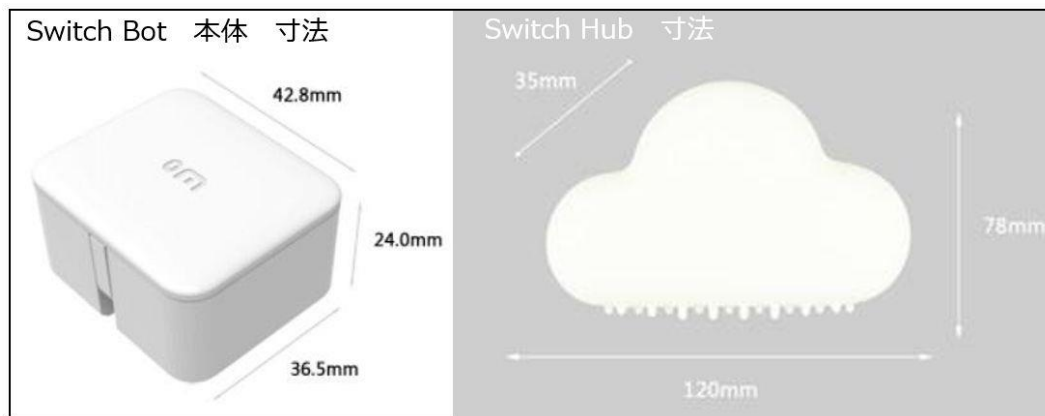
【製品スペック】

■Switch Bot本体

- ・寸法 42.8mm(W) x 36.5mm(D) x 24.0mm(H)
- ・重量 約100g
- ・電源 内蔵電池 CR2タイプ 1個 (交換可能)
- ・バッテリー寿命 2年以上
- ・Bluetooth規格 Bluetooth4.1
 - Bluetooth Low Energy Mesh対応
 - 最大通信距離 80m (見通しの良い野外)
- ・ロボットアーム
 - 最大押下力 10N
 - 最大回転角 135°

■Switch Hub

- ・寸法 120mm(W) x 78mm(D) x 35mm(H)
- ・重量 約73g
- ・電源 専用ACアダプタ使用 100-240V、50Hz-60Hz AC入力
- ・WiFi規格 802.11 b/g/n 2.4G
- ・Bluetooth規格
 - Bluetooth4.1
 - Bluetooth Low Energy Mesh対応
 - 最大通信距離 80m (見通しの良い野外)



【取扱製品情報】

製品名 : Switch Bot (スイッチボット)

製品 URL : <https://www.makuake.com/project/switch-bot/>

【展示期間】

2018年1月31日まで

【出展企業情報】

企業名 : 株式会社 FUGU INNOVATIONS JAPAN

企業URL : <http://www.fugu-innovation.com/>

【店舗情報】

店舗名 : パソコン工房 AKIBA STARTUP

郵便番号 : 〒101-0021

住所 : 東京都千代田区外神田3丁目13番3号TK西館1階

電話番号 : 03-5289-3230 / FAX : 03-5289-3236

e-mail : akibastartup@pc-koubou.co.jp

営業時間 : 11:00~20:00

定休日 : 水曜日定休

店舗情報ページ https://www.pc-koubou.jp/akiba_startup/

パソコン工房 AKIBA STARTUPでは、少し先の未来に出逢えるアキバスポットとして、クラウドファンディング等で話題の新商品や、先行販売商品等を実際に手にとって体感できるスペースを設けております。同スペースでは不定期でVRやIoT製品をはじめとした、数多くのスタートアップ企業の最新商品・ガジェットアイテムを取り扱いしております。

□パソコン工房 AKIBA STARTUPでは、YouTubeにてスタートアップ商品やイベントの動画配信を行っています！最新のガジェットや体験型VR商品など、店舗から実演も織り交ぜて発信中！

パソコン工房ch. : <https://www.youtube.com/user/pckoubouweb>

【会社概要】

社名 株式会社ユニットコム

運営ショップ名

パソコン工房 URL : <https://www.pc-koubou.jp/>

グッドウィル URL : <http://www.goodwill.jp/>

代表者 代表取締役 端田 泰三

本社所在地 〒556-0005 大阪市浪速区日本橋4-16-1

事業内容 iiyama PC (オリジナルパソコン)、パソコンパーツ、ソフトウェア、
パソコン周辺機器の販売
パソコン修理・サポートサービス、データ復旧サービス、メモリアーカイブサービス、
中古買取・販売

本リリースに関するお問い合わせ先

株式会社 ユニットコム プロモーション部

Tel : 03-4334-9037 / Fax : 03-4334-9012

E-mail: uni-kikaku@unitcom.co.jp
